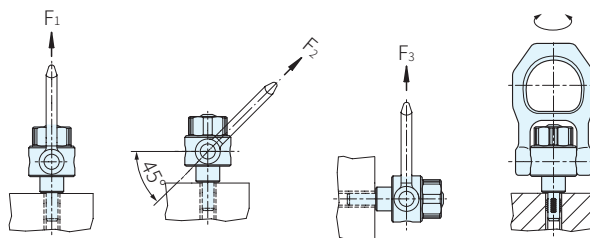
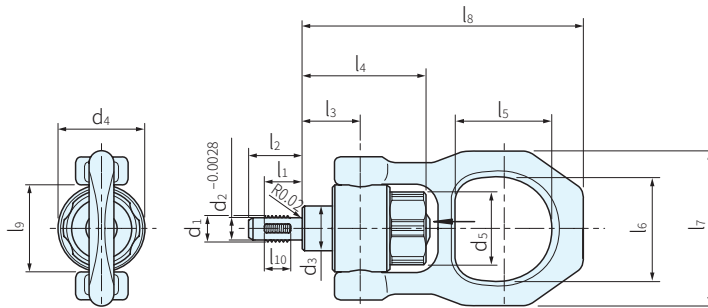




型式	銷子			按鈕			螺紋元件		鈎環		彈簧
	材質	處理	顏色	材質	處理	顏色	材質	處理	材質	處理	
鋼	鋼	熱處理、染黑		鋁	陽極	橘	-	-	鋼	熱處理、染黑	SUS
SUS	SUS630	析出硬化					SUS630	析出硬化	SUS316Ti	-	



1) 五倍的承載力安全係數以避免破壞

鋼	品號	d <sub>1</sub>	l <sub>1</sub>	d <sub>2</sub> -0.0028	d <sub>3</sub>	d <sub>4</sub>	d <sub>5</sub>	l <sub>2</sub>	l <sub>3</sub>	l <sub>4</sub>	l <sub>5</sub>	l <sub>6</sub>	l <sub>7</sub>	l <sub>8</sub>	l <sub>9</sub>	l <sub>10</sub>	承載力 <sup>1)</sup> (t)			定位 螺牙	溫度 MAX. (°F)	扭緊 扭力 MAX. (lbf ft)	質量 lb	庫存
																	F <sub>1</sub>	F <sub>2</sub>	F <sub>3</sub>					
	2B353.0012	1/2-13	0.669	0.669	0.416	0.787	1.319	0.945	1.012	2.161	1.673	1.811	2.677	4.870	1.496	0.472	0.69	0.35	0.28	1/2-3	482	1.48	1.29	△
	2B353.0020	3/4-10	0.866	0.866	0.640	1.378	1.969	1.181	1.437	2.902	2.189	2.756	4.016	6.594	2.323	0.669	1.64	0.79	0.51	3/4-10	482	2.21	3.93	△
	2B353.0024	1-8	1.063	1.063	0.863	1.378	1.969	1.417	1.654	3.118	2.189	2.756	4.016	6.811	2.323	0.866	1.89	1.43	1.01	1-8	482	2.21	4.13	△

不銹鋼	品號	d <sub>1</sub>	l <sub>1</sub>	d <sub>2</sub> -0.0028	d <sub>3</sub>	d <sub>4</sub>	d <sub>5</sub>	l <sub>2</sub>	l <sub>3</sub>	l <sub>4</sub>	l <sub>5</sub>	l <sub>6</sub>	l <sub>7</sub>	l <sub>8</sub>	l <sub>9</sub>	l <sub>10</sub>	承載力 <sup>1)</sup> (t)			定位 螺牙	溫度 MAX. (°F)	扭緊 扭力 MAX. (lbf ft)	質量 lb	庫存
																	F <sub>1</sub>	F <sub>2</sub>	F <sub>3</sub>					
	2B353.1012	1/2-13	0.669	0.669	0.416	0.787	1.319	0.945	1.012	2.161	1.673	1.811	2.677	4.870	1.496	0.472	0.69	0.35	0.28	1/2-3	482	1.48	1.29	△
	2B353.1020	3/4-10	0.866	0.866	0.640	1.378	1.969	1.181	1.437	2.902	2.189	2.756	4.016	6.594	2.323	0.669	1.64	0.79	0.51	3/4-10	482	2.21	3.93	△
	2B353.1024	1-8	1.063	1.063	0.863	1.378	1.969	1.417	1.654	3.118	2.189	2.756	4.016	6.811	2.323	0.866	1.89	1.43	1.01	1-8	482	2.21	4.13	△

SP. 特長

- 用於帶有DIN332沉頭孔的螺紋孔
- 重型起重元件，可快速輕鬆使用，提供可移動的卸扣及鎖附螺栓的解鎖保護
- 至於起重負載，定位扣件被嵌裝於螺紋孔中
- 與環形螺柱相比，費時的旋入和旋出是不需要的
- 可旋轉的卸扣始終與拉伸方向對齊且銷不會轉動如此可預防負載處理設備從螺紋中旋出，可以安全的提起組件
- 此系列產品均有防腐蝕保護
- 不銹鋼材質產品也有抗侵蝕及風化的能力，因此適合用於戶外
- 另外，高強度的硬化銷讓極端的負載成為可能
- 針對“1”部份，請注意：從302°F開始，負載能力會降低至23%

PS. 備註

- 組裝
- 每個定位扣件都包含一本使用手冊及EC聲明，用於螺紋的嵌入
- 操作
- 螺紋元件藉由按鈕解鎖

訂貨：  交期：  天

2B353.0012

EX. 使用例

